

0140 / 0141

隔膜/活塞式压力开关，最高电压可达250V

- 防护等级2，绝缘防护 □
- 镀锌钢(不含六价铬)
- 带银质触点可切换式压力开关
- 安全耐压最高可达300/600bar¹⁾
- 带聚酰胺盖，IP防护等级IP65

最大压力/bar	压力调节范围/bar	室温下公差值/bar	外螺纹	订货号
----------	------------	------------	-----	-----

0140 带螺纹接头的隔膜式压力开关

300 ¹⁾	0.3 - 1.5	± 0.2	G1/4	0140 - 457 03 - X - 003
			NPT1/8	0140 - 457 04 - X - 300
			NPT1/4	0140 - 457 09 - X - 305
			7/16-20 UNF	0140 - 457 20 - X - 310
			9/16-18 UNF	0140 - 457 21 - X - 315
	1 - 10	± 0.5	G1/4	0140 - 458 03 - X - 006
			NPT1/8	0140 - 458 04 - X - 301
			NPT1/4	0140 - 458 09 - X - 306
			7/16-20 UNF	0140 - 458 20 - X - 311
			9/16-18 UNF	0140 - 458 21 - X - 316
	10 - 20	± 1.0	G1/4	0140 - 459 03 - X - 009
			NPT1/8	0140 - 459 04 - X - 302
			NPT1/4	0140 - 459 09 - X - 307
			7/16-20 UNF	0140 - 459 20 - X - 312
			9/16-18 UNF	0140 - 459 21 - X - 317
	20 - 50	± 2.0	G1/4	0140 - 461 03 - X - 012
			NPT1/8	0140 - 461 04 - X - 303
			NPT1/4	0140 - 461 09 - X - 308
			7/16-20 UNF	0140 - 461 20 - X - 313
			9/16-18 UNF	0140 - 461 21 - X - 318

0141 带螺纹接头的活塞式压力开关

600 ¹⁾	50 - 150	± 5.0	G1/4	0141 - 460 03 - X - 003
			NPT1/8	0141 - 460 04 - X - 304
			NPT1/4	0141 - 460 09 - X - 309
			7/16-20 UNF	0141 - 460 20 - X - 314
			9/16-18 UNF	0141 - 460 21 - X - 319

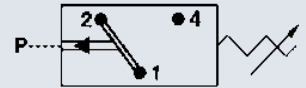
密封材料-应用领域

NBR	液压/机械油，热油，空气，氮气等。	1
EPDM	刹车油，氢气，氧气，乙炔等。	2
FKM	液压油 (HFA, HFB, HFD) 汽油等。	3
HNBR	液压/机械油，酯基生物油	9

关于密封材料的温度范围及应用须知请参见53页说明。

订货号: **014X - XXX XX - X - XXX**

M.4
hex27



¹⁾ 静态压力值。动态压力值降低30-50%。数值参考压力开关中的液压/气动元件。

