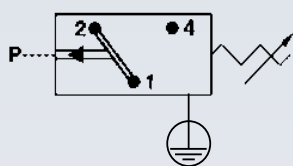
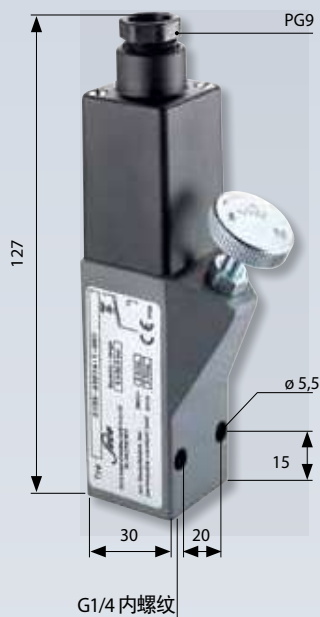


## 0159

隔膜/活塞式压力开关，最高电压可达250V

- 铝制壳体
- 银质触点的可切换式压力开关
- 安全耐压可达200/600 bar<sup>1)</sup>
- 在系统运行是可以使用调节螺纹来持续调节开关的压力点



最大压力/bar	压力调节范围/bar	室温下公差值/bar	螺纹	订货号
----------	------------	------------	----	-----

带G1/4内螺纹  
**0159 隔膜式压力开关**

200 <sup>1)</sup>	0.2 - 2	± 0.2 - 0.3	G1/4内螺纹	0159 - 426 14 - X - 001
	0.5 - 5	± 0.2 - 0.5		0159 - 427 14 - X - 001
	1 - 10	± 0.5		0159 - 428 14 - X - 001
	2 - 20	± 1.0		0159 - 429 14 - X - 001
	5 - 50	± 3.0		0159 - 430 14 - X - 001
	10 - 100	± 3.0 - 5.0		0159 - 431 14 - X - 001

**0159 活塞式压力开关**

600 <sup>1)</sup>	10 - 100	± 3.0 - 5.0	G1/4内螺纹	0159 - 432 14 - X - 001
	25 - 250	± 5.0 - 7.0		0159 - 433 14 - X - 001
	40 - 400	± 5.0 - 9.0		0159 - 434 14 - X - 001

密封材料-应用领域

NBR	液压/机械油, 热油, 空气, 氮气等。	1
EPDM	刹车油, 水, 氢气, 氧气, 乙炔等。	2
FKM	液压油 (HFA, HFB, HFD), 汽油等。	3

关于密封材料的温度范围及应用须知请参见75页说明。



订货号: **0159 - XXX 14 - X - 001**

<sup>1)</sup> 静态压力值。动态压力值降低30%-50%。数值参考压力开关中的液压/气动元件。