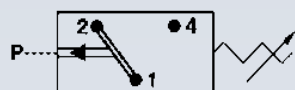


# 0190 / 0191

带金质触点的隔膜/活塞式压力开关，最高电压可达24V

- 镀锌钢壳体(不含六价铬)，带插片式接线柱
- 带金质触点的可切换式压力开关
- 安全耐压可达100/300/600bar<sup>1)</sup>
- 滞环在工厂可调节



最大压力/bar	压力调节范围/bar	室温下公差值/bar	外螺纹	订货号
----------	------------	------------	-----	-----

### 0190 带插片的隔膜式压力开关

100 <sup>1)</sup>	0.3 - 1.5	± 0.2	G1/4	0190 - 457 03 - X - 003
			M10x1锥形	0190 - 457 01 - X - 001
			M12x1.5圆柱	0190 - 457 02 - X - 002
			NPT1/8	0190 - 457 04 - X - 318
			NPT1/4	0190 - 457 09 - X - 314
			7/16-20 UNF	0190 - 457 20 - X - 301
			9/16-18 UNF	0190 - 457 21 - X - 302

	1 - 10	± 0.5	G1/4	0190 - 458 03 - X - 042
			M10x1 锥形	0190 - 458 01 - X - 040
			M12x1.5圆柱	0190 - 458 02 - X - 041
			NPT1/8	0190 - 458 04 - X - 343
			NPT1/4	0190 - 458 09 - X - 340
			7/16-20 UNF	0190 - 458 20 - X - 341
			9/16-18 UNF	0190 - 458 21 - X - 342

300 <sup>1)</sup>	10 - 50	± 3.0	G1/4	0190 - 459 03 - X - 009
			M10x1 锥形	0190 - 459 01 - X - 007
			M12x1.5圆柱	0190 - 459 02 - X - 008
			NPT1/8	0190 - 459 04 - X - 320
			NPT1/4	0190 - 459 09 - X - 316
			7/16-20 UNF	0190 - 459 20 - X - 305
			9/16-18 UNF	0190 - 459 21 - X - 306

	10 - 100	± 3.0 - 5.0	G1/4	0190 - 461 03 - X - 012
			M10x1 锥形	0190 - 461 01 - X - 010
			M12x1.5圆柱	0190 - 461 02 - X - 011
			NPT1/8	0190 - 461 04 - X - 321
			NPT1/4	0190 - 461 09 - X - 317
			7/16-20 UNF	0190 - 461 20 - X - 307
			9/16-18 UNF	0190 - 461 21 - X - 308

### 0191 带插片的活塞式压力开关

600 <sup>1)</sup>	50 - 200	± 5.0	G1/4	0191 - 460 03 - X - 003
			M10x1 锥形	0191 - 460 01 - X - 001
			M12x1.5 圆柱	0191 - 460 02 - X - 002
			NPT1/8	0191 - 460 04 - X - 304
			NPT1/4	0191 - 460 09 - X - 303
			7/16-20 UNF	0191 - 460 20 - X - 301
			9/16-18 UNF	0191 - 460 21 - X - 302

### 密封材料-应用领域

NBR	液压/机械油，热油，空气，氮气等。	1
EPDM	刹车油，氢气，氧气，乙炔等。	2
FKM	液压油 (HFA, HFB, HFD) 汽油等。	3
HNBR	液压/机械油，酯基生物油	9

关于密封材料的温度范围及应用须知请参见53页说明。



订货号： **019X - XXX XX - X - XXX**

<sup>1)</sup> 静态压力值。动态压力值降低30-50%。数值参考压力开关中的液压/气动元件。

<sup>2)</sup> HNBR隔膜无法在0.3-1.5bar的压力范围使用。